

関係各位

加藤学園高等学校  
校長 加藤 瑠美子

## 夏のオープンキャンパスについて（ご案内）

初夏の候、皆様方におかれましては益々ご清栄のこととお慶び申し上げます。平素は本校の教育活動に多大なご支援とご厚情を賜り、厚く御礼申し上げます。

新型コロナウイルス流行の影響で、皆様方も不安な毎日をお過ごしであったと推察致します。本校も長い休校期間をようやく脱し、6月より授業や部活動を再開する運びとなりました。そんな中で今年度のイベント開催可否について検討を重ねて参りました結果、今年度は新型コロナウイルス感染防止対策を十分に講じた上で、下記の要領で「夏のオープンキャンパス」を実施する決断を致しました。

来校される皆様の感染リスクをなくすため、例年よりもさまざまな制約を設けたプログラムとなりますが、一人でも多くの生徒・保護者の皆様にご参加いただき、本校の様子を実際に見ていただきたいと存じます。皆様のご参加を教職員・在校生一同、心よりお待ちしております。

(1) 期 日 **(あ) 9月5日(土)** **(い) 9月6日(日)** **(う) 9月20日(日)**

- ① **既に公開している本校のポスターでは、9月5日(土)・6日(日)の2日開催となっておりますが、参加者が集中し、会場が密になることを避けるため、3回開催に変更させていただきます。どうぞご了承下さい。**
- ② 新型コロナウイルス感染防止のため、ご本人以外のご家族の皆様のご参加は**可能な限り1名まで**でご協力をお願い致します。
- ③ **お申込み先着順**とし、定員がいっぱいになりましたら、その期日のお申込みを締め切らせていただきます。その場合は別の期日でのお申し込みをお願い致します。

万一3日間とも定員を超えた場合には、申し訳ありませんが、お申し込みを締め切らせていただきます。

(2) 受 付 **特に設けません。9:00～11:10の間でしたら、お好きな時間でご来校下さい。**

(3) 会 場 加藤学園高等学校

(4) 対 象 中学3年生・保護者の皆様

(5) 内 容 学校説明・校内見学・個別相談・・・9:00～11:10(予定)

プログラムの詳細につきましては別紙をご覧ください。

(6) 申込方法

- ① お申し込みは「本校ホームページ」のトップページに設ける「夏のオープンキャンパス申し込み」のバナーをクリックすると、自動的に「イベント申し込みサイト」(イベント予約サービス「miraicompass」運営のページ)へ移行します。こちらからお申し込みください。(6/29よりホームページ上での申し込み受付を開始します。)

ホームページアドレス <http://www.katoh-net.ac.jp/KatohHS/>

※ 検索サイトで  のキーワードで検索すると、すぐにアクセスできます。

- ② 今年度は、参加人数に定員を設ける関係上、「**ホームページ上での申し込みのみ**」とさせていただきます。

(7) お申し込み期間 **6月29日(月) 13:00～8月17日(月) 23:59**

(8) 所持品 上履き・靴袋・筆記用具・**マスク**

(9) 駐車場 ご用意しております。(近隣施設への駐車はご遠慮下さい。)

(10) 諸連絡 当日公式戦等で不在の部活動がありますことをご了承下さい。

(11) 新型コロナウイルス感染防止への対応

- ① **現時点においては、夏のオープンキャンパスは実施の方向で準備を進めますが、今後、新型コロナウイルスの状況により、夏のオープンキャンパスを中止したり、プログラムの変更・時間の短縮等をする場合がありますことをご了承下さい。**

※ **なお、上記のような場合には本校ホームページにて発表しますので、ご参加の前に本校ホームページを必ずご確認ください。**

- ② **新型コロナウイルス感染防止のため、ご来校の際にはマスクの着用にご協力下さい。また発熱等、体調不良の際にはご参加をお控えいただきますよう、お願い致します。**

(12) 台風・局地的大雨の場合の対応

- ① オープンキャンパス前日、台風の接近など、明らかに荒天が予想される場合は、前日までに実施・中止を判断し、本校ホームページ上にて発表させていただきます。

- ② オープンキャンパス当日、午前6時の時点で、静岡県沼津市(本校所在地)に**暴風警報が発令中の場合**、オープンキャンパスを中止させていただきます。居住地域に警報が出ている場合には、無理のないようにご判断下さい。

- ③ オープンキャンパス当日、午前6時の時点で、JR東海道線・御殿場線・伊豆箱根鉄道・伊東線のいずれかが運休している場合、オープンキャンパスを中止させていただきます。

(13) オープンキャンパス中止の際の対応

- ※ **上記の理由でオープンキャンパスが万一中止になった場合には、振替実施日は設けません。**

恐れ入りますが、秋のオープンキャンパス(10/31)、公開授業・部活動見学(11/7)へのご参加をお待ちしております。

(14) お問い合わせ先 加藤学園高等学校 入試広報部まで TEL (055) 921-0347 (学校代表)

# 夏のオープンキャンパス2020 プログラム

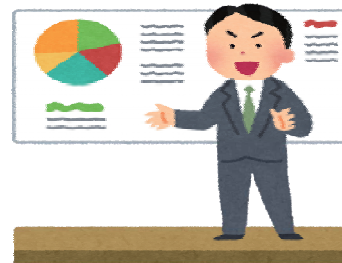
- ※ 校内に密集する状態を避けるため、あまりに早い時間からのご来校はお控えください。校内への入場は8:30以降とさせていただきます。
- ※ 学校説明にお申込みいただいた方以外は、特に指定の時間は設けません。該当の時間内でしたら、何時にご来校いただいても結構です。(11:10に全てのプログラムが終了します。)

## 学 校 説 明

1回目 9:00~9:30

2回目 9:50~10:20

3回目 10:40~11:10



※ 学校説明はインターネットでお申込みいただいた方みの「事前申し込み制」とします。

## 自 由 見 学

(9:00~11:10)

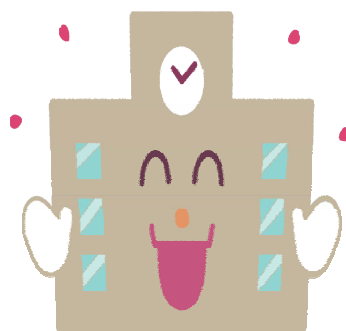
部活動の様子や校内施設をごゆっくりご覧ください。



## キャンパスツアー

(9:00~10:30)

本校教職員が学校の見所をご案内します。(所要時間：約20分間)



## 個別相談

(9:00~11:10)

- ① 高校生活への疑問、入試の詳細、進路実績、学費等、どんなことでもご相談ください。
- ② 保護者の方のみ、中学生のみのご参加でも結構です。



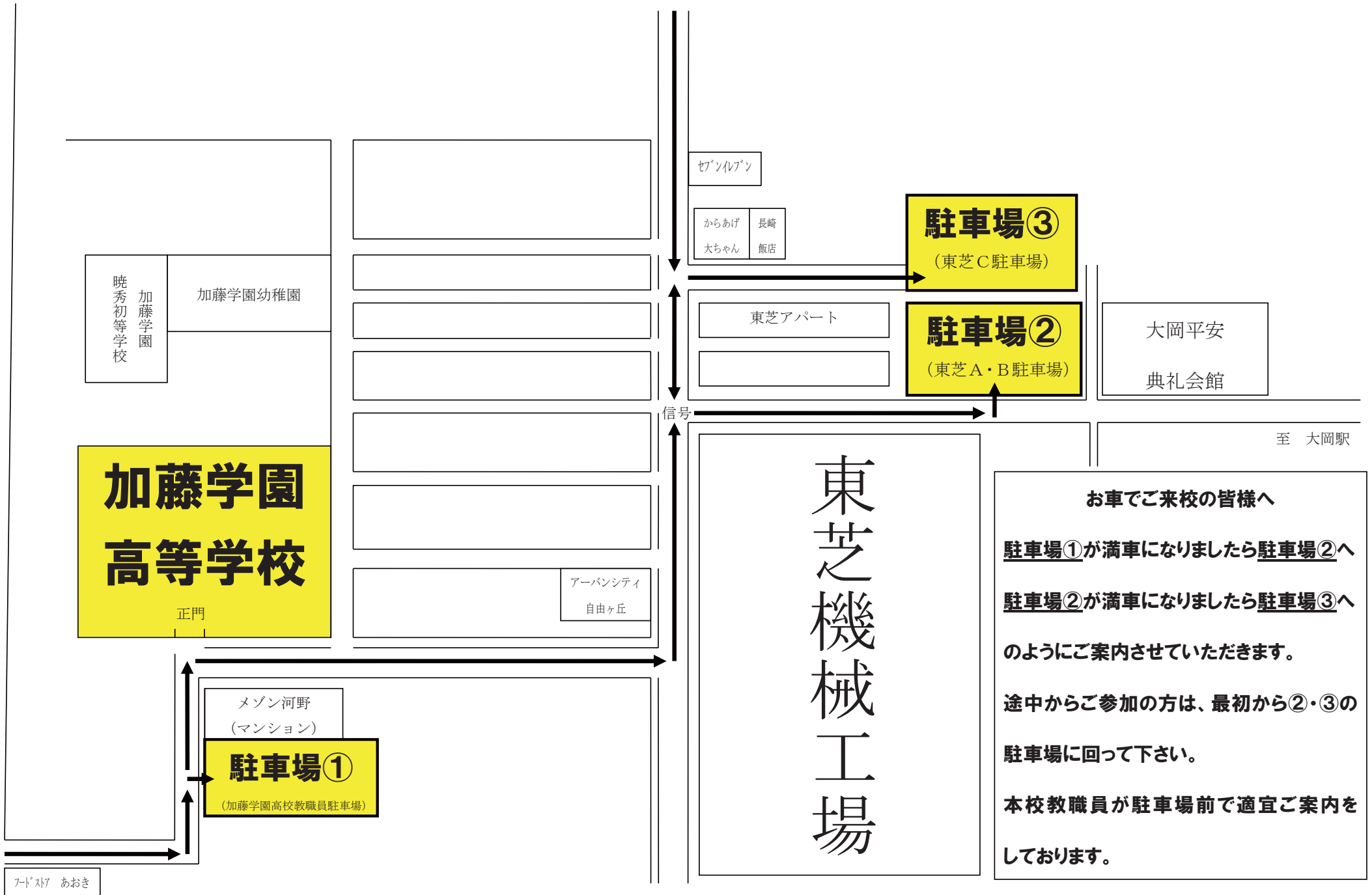
夏のオープンキャンパス実施に際しての本校の新型コロナウイルス感染防止対策

- (1) 夏のオープンキャンパスは、「事前申し込み制」とし、参加者が集中しないように配慮します。
- (2) 十分な量のアルコール消毒液の準備、ハンドソープの準備をします。
- (3) 本校教職員・オープンキャンパスに参加する在校生ともに、マスクの着用を徹底します。(運動部の生徒を除く。) また参加者の皆様にもマスクの着用をお願いします。
- (4) 学校説明会は「定員制」とし、会場が密にならないよう、座席と座席の間は距離を十分にとって設置します。また、説明会の入れ替え時には座席の消毒・十分な換気を行います。
- (5) 個別相談の際には、ブースの設置を工夫し、唾等の飛散防止に努めます。また相談者の入れ替えごとに、座席の消毒を行います。
- (6) 部活動見学に際しては、本校の生徒と見学者が密な接触にならないよう、活動場所の配置に留意し、活動している生徒と見学者の距離を十分にとります。
- (7) 今年度の部活動見学では、原則としてパフォーマンスや体験など、見学者が密集する可能性のあるプログラムは控え、通常の活動を見学していただきます。

※ 随時終了・解散とします。全てのプログラム終了は11時10分の予定です。

9/5(土)・6(日)・20(日) 夏のオープンキャンパス 部活動動静表

文化部					運動部						
No	部活名	9/5(土)	9/6(日)	9/20(日)	備考欄	No	部活名	9/5(土)	9/6(日)	9/20(日)	備考欄
1	美術部	○	○	○		1	陸上競技部	○	○	○	
2	音楽部	○	○	○		2	硬式野球部	×	○	×	グラウンドまで送迎
3	演劇部	○	○	○		3	チアリーダー部	○	○	○	
4	情報システム部	○	○	○		4	柔道部	○	○	×	
5	フォークソング部	○	○	○		5	男子ソフトテニス部	○	×	×	
6	吹奏楽部	○	○	○		6	女子ソフトテニス部	○	×	×	
7	茶道部	活動紹介 展示	○	活動紹介 展示		7	女子ソフトボール部	○	○	○	
8	煎茶部	○	活動紹介 展示	活動紹介 展示		8	バドミントン部	○	×	×	
9	化学部	○	○	○		9	卓球部	×	×	○	
10	箏曲部	活動紹介 展示	○	活動紹介 展示		10	男子バスケットボール部	×	○	×	
11	書道部	○	○	○		11	女子バスケットボール部	×	○	×	
12	イラスト部	○	○	作品 展示		12	男子サッカー部	×	○	×	
13	日本舞踊部	○	活動紹介 展示	活動紹介 展示		13	ハンドボール部	×	×	○	
14	華道部	○	作品 展示	○		14	剣道部	×	×	○	
15	写真部	作品 展示	作品 展示	作品 展示		15	空手道部	○	○	○	
16	囲碁・将棋部	○	○	×		16	女子バレーボール部	○	×	×	
17	陶芸部	作品 展示	作品 展示	作品 展示		17	応援団	動画 公開	動画 公開	動画 公開	
18	ESS (English Speaking Society)	活動紹介 展示	活動紹介 展示	活動紹介 展示		○ ⇒ 見学可 × ⇒ 見学不可  体育館で活動している部活動(女子バレーボール部・バドミントン部・男子バスケットボール部・女子バスケットボール部)、講堂で活動している部活動(剣道部・卓球部)は新型コロナウイルス感染防止の観点から密を避ける対策として上記のような活動日となります。どうぞご了承下さい。					
19	食品研究部	○	○	○							
20	インターアクトクラブ	ボラン ティア 参加	ボラン ティア 参加	ボラン ティア 参加							



お車でご来校の皆様へ

**駐車場①が満車になりましたら駐車場②へ**  
**駐車場②が満車になりましたら駐車場③へ**  
 のようにご案内させていただきます。

途中からご参加の方は、最初から②・③の  
 駐車場に回って下さい。

本校教職員が駐車場前で適宜ご案内を  
 しております。

至 大岡駅